



ESPECIFICAÇÕES

- Escala: comprimento útil de 127 a 250 mm.
- Graduações: standard - gravação proporcional de 1 a 10, com fator de multiplicação.
- Opcionais:
 - a) gravação em milímetros com curva de calibragem.
 - b) fixada lateralmente ao visor, gravada para leitura direta nas condições de serviço.

PERFORMANCE

- Precisão industrial: standard: $\pm 2\%$ do fundo de escala, conforme norma ISA RP 16.1.2.3., especificação 2.S.1 0.
- Especiais:
 - a) $\pm 2\%$ do ponto de leitura, conforme Norma ISA 1 6.1.2.3. especificação 2.R.20
 - b) $\pm 1\%$ do ponto de leitura, conforme Norma ISA 16.1.2.3. especificação 1.R.20
- Repetibilidade: 0,5% do fundo de escala.
- Rangeabilidade: 10:1

SPECIFICATIONS

- Scale: nominal scale lengths are 127 or 250 mm.
- Graduations: standard -1 to 10 for indirect reading for use with a factor tag provided.
- Optional:
 - a) millimeter scale etched on glass for use together with flow calibrator curves.
 - b) separate scale attached laterally for direct reading in service conditions.

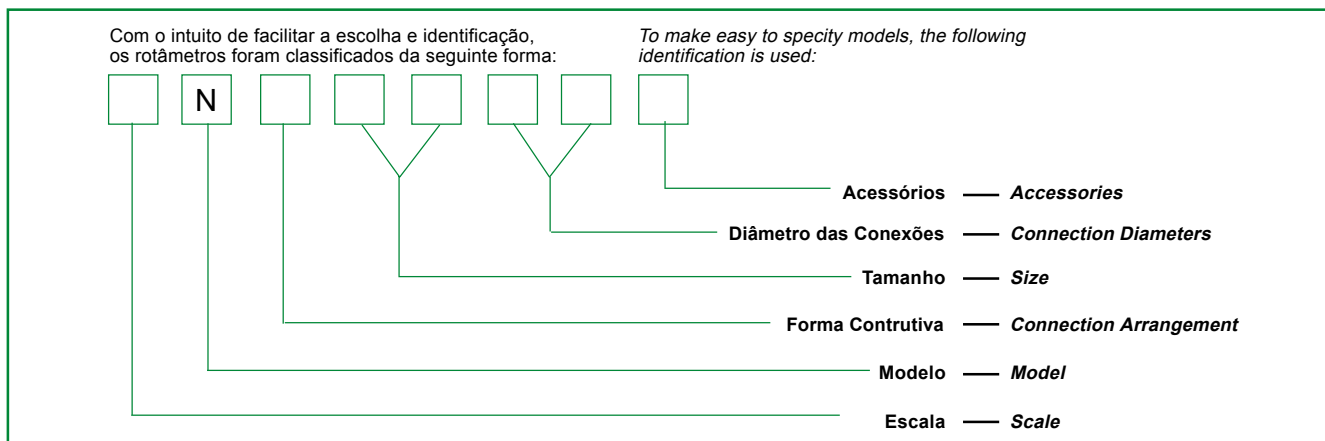
PERFORMANCE

- Accuracy: industrial accuracy $\pm 2\%$ of full scale (ISA RP 16.1.2.3. Spec. 2.S.10).
- Special:
 - a) $\pm 2\%$ for instantaneous reading (ISA RP 16.1.2.3. Spec.2.R.20).
 - b) $\pm 1\%$ for instantaneous reading (ISA RP 16.1.2.3. Spec.1.R.20).
- Reproducibility: within 0,5% of full scale.
- Rangeability: 10:1

LIMITES DE TRABALHO / WORKING LIMITS

Tamanho Meter Size	Pressão Máxima até 90°C kg/cm ²	Maximum Working Pressure (psig) at 194°F	Temperatura Máxima °C (com guarnições em PTFE)	Maximum Temperature °F (with Teflon* packing)	Redução de Pressão acima de 90°C. kg/cm ² /°C	Pressure Reduction above 194°F (psig/deg. °F)
8-9	20	(284)	200	(392)	0,139	(0,75)
10	15	(213)	200	(392)	0,139	(0,75)
11	12	(170)	200	(392)	0,111	(0,60)
12	10	(142)	200	(392)	0,083	(0,45)
13	9	(128)	200	(392)	0,061	(0,33)
14	9	(128)	200	(392)	0,061	(0,33)
15	7	(100)	150	(302)	0,046	(0,25)
16	5	(70)	150	(302)	0,027	(0,15)

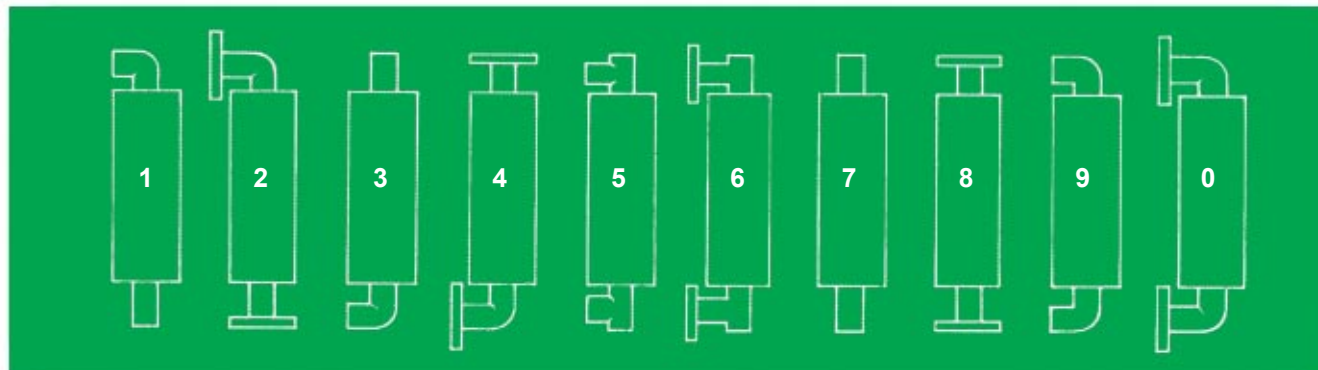
COMO ESPECIFICAR OS ROTÂMETROS OMEL MODELO "N" / HOW TO SPECIFY OMEL MODEL "N" ROTAMETERS



• **Escala::** = comprimento (mm)/Length (mm)
 1 = 127
Scale: 4 = 250

• **Modelo:** = modelo/model
Model: N

FORMA CONSTRUTIVA / CONNECTION ARRANGEMENTS



<input type="checkbox"/>	Conexões Connections	Entrada Inlet	Saída Outlet	“Com” Conexão para Limpeza With Cleaning Connection
1	R	V	H	-
2	F	V	H	-
3	R	H	V	-
4	F	H	V	-
5	R	H	H	Sim Yes
6	F	H	H	Sim Yes
7	R	V	V	-
8	F	V	V	-
9	R	H	H	-
0	F	H	H	-

R = Rosqueadas
Threaded

R = Flangeadas
Flanged

R = Vertical
Vertical

R = Horizontal
Horizontal

TAMANHOS / SIZES

<input type="checkbox"/>	Visor Mod. Tube Ref.	Bitola Diameter
08	OM 0905 P* OM 0911 P*	1/2"
09	OM 1014 P* OM 1026 P* OM 1053 P*	
10	OM 1240 P*	
11	OM 2037 P*	
12	OM 2450 P*	1"
13	OM 4027 P*	1.1/2"
14	OM 5225 P*	2"
15	OM 6033 P*	2.1/2"
16	OM 7533 P*	3"

* Indica comprimento da escala (1 ou 4).

* Indication of scale length (1 or 4).

ACESSÓRIOS / ACCESSORIES



Z = Sem acessórios

Without accessories

•••• Segue código dos acessórios.

Accessories code

CÓDIGOS DE ACESSÓRIOS ACCESSORY CODES

X 01	Vidro de segurança simples Standard safety glass
X 02	Vidro de segurança para montagem em painel externo ou interno
X 03	Safety glass covers for flush or external panel mounting
B	Alarmes de vazão Inductalarm Inductalarm, flow alarms

DIÂMETRO DAS CONEXÕES CONNECTION DIAMETER

<input type="checkbox"/>	Bitola Size
02	1/4"
03	1/2"
04	3/4"
05	1"
06	1.1/2"
07	2"
08	2.1/2"
09	3"

EXEMPLO 1: 4 N 61407Z

Rotômetros com escala de 250 mm. de comprimento, modelo "N", forma construtiva flangeada com entrada e saída horizontais, opção para limpeza em linha, tamanho 14, conexões Ø 2", sem acessórios.

EXEMPLO 2: 4 N 7 0903X01B01

Rotômetros com escala de 250 mm. de comprimento, modelo "N", forma construtiva rosqueada com entrada e saída verticais, tamanho 09, conexões Ø 1/2" com acessórios: vidro de segurança e alarme Inductalarm B01.

DIMENSÕES: Não usar para fins construtivos. Solicitar desenhos certificados.

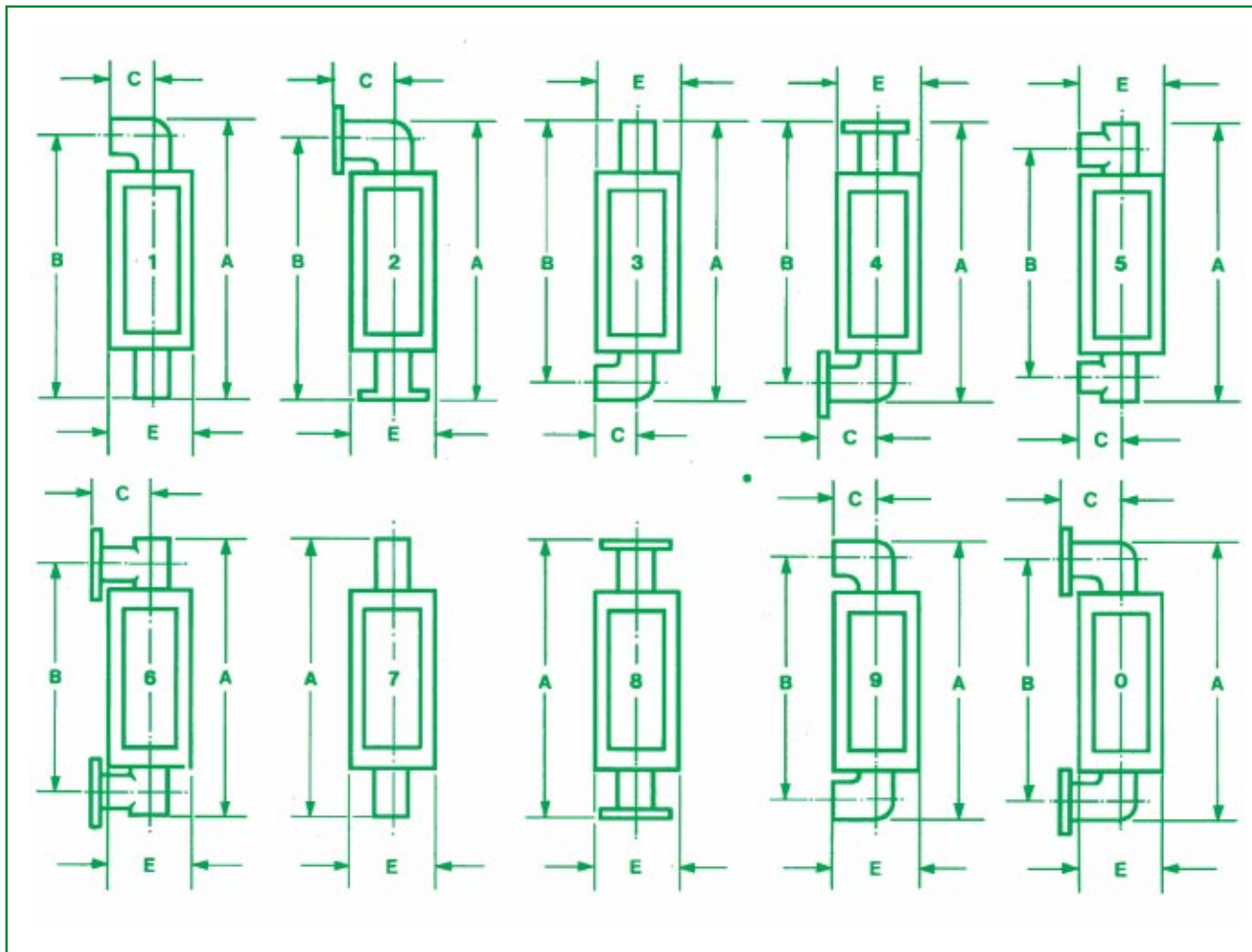
EXAMPLE 1: 4 N 6 1407Z

Rotameter with 250 mm nominal scale length, model "N", connection arrangements flanged with horizontal inlet and outlet, size 14, Ø2" connections, without accessories.

EXAMPLE 2: 4 N 7 0903X01B01

Rotameter with 250 mm nominal scale length, model "N", connection arrangements threaded with vertical inlet and outlet, size 09, Ø1/2" connections, with accessories: standard safety glass, Inductalarm B01 flow alarms.

DIMENSIONS: Not to be used for constructive purposes. Ask for certified drawings.



Forma construtiva Connection arrangements	1-3			2-4			5			6			7		8			9			0			Todas formas All arrangements E
	A	B	C	A	B	C	A	B	C	A	B	C	A	A	A	B	C	A	B	C				
08-09-10	445	427	38,5	518	473	89	509	419	38,5	509	419	89	435	527	454	419	38,5	508	419	89	77			
11	470	445	48,5	535	486	102	551	445	48,5	551	445	102	445	527	493	445	48,5	544	445	102	97			
12	470	445	48,5	544	490	102	551	445	48,5	551	445	102	445	535	495	445	48,5	553	445	102	97			
13	556	521	69	620	557	127	660	521	69	659	521	127	521	593	591	521	69	648	521	127	138			
14	575	534	69	651	575	127	708	534	69	708	534	127	534	616	616	534	69	687	534	127	138			
15	-	-	-	699	610	140	-	-	-	740	550	140	-	670	-	-	-	728	550	140	175			
16	-	-	-	735	640	153	-	-	-	818	610	153	-	670	-	-	-	800	610	153	175			



Fábrica e Escritório IPlant and Offices
 Rua Silvio Manfredi, 201 - CEP 07241-000 - Guarulhos - São Paulo - Brasil
 Telefone/Telephone + 55 11 6413-5400 - 6412-3200 Fax: + 55 11 6412-5056
 www.omel.com.br omel@omel.com.br